

# Material utilizado

Ref. 24453 - Tecido Corujitas - 0,50cm  
Manta Térmica 2mm  
Linha Costura Poliéster.Gutermann  
01 - Cursor para zíper  
Viés largo 35mm - Cor Pink  
Spray 505 Patchruler

Ref. 9079 - Micro Poá Cor Pink - 0,50cm  
Linha Trilobal Gutermann - Cor 382  
45cm de Zíper de metro Cru (Grosso)  
Caneta para marcar tecido  
Manta R2 Acrílica

## Mãos à obra!

**1** Corte um pedaço de 30x40cm do Tecido Telenipo Corujitas e 2 tiras de 15x40cm do Tecido Micro Poá Cor Pink.



**2** Costure a faixa de Poá Pink nas laterais do tecido de Coruja.



**3** Corte a Manta Térmica no tamanho aproximado do retângulo, com uma margem de 1cm de sobra.



**4** Passe spray 505 na "parte branca" da manta térmica.



**5** Aplique o retângulo no avesso da manta térmica onde foi aplicada a cola.





**6** Na máquina de costura, faça um quilt por todo "sanduíche".



**7** Coloque o molde sobre a peça e prenda com a ajuda de alfinetes



**8** Risque/contorne a área do molde



**9** Corte conforme a área do molde.



O molde deverá ficar assim:



**10** Corte o zíper no comprimento do tecido Poá pink, deixando sobra de 2cm p/ cada lado.



**11** Posicione o zíper no tecido Poá pink, direito com direito e costure por toda extensão. Depois vire e rebata a costura.



**12** Costure a outra lateral do zíper na outra ponta do tecido Poá pink. Abra o zíper e rebata a costura.

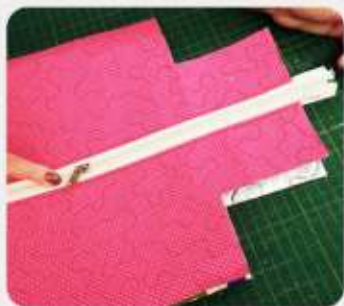


**13** Na extremidade do zíper corte meio centímetro da parte do plástico, somente em um dos lados. Coloque o cursor com a parte redonda voltada pra frente na lateral maior, depois encaixe o lado menor.





- 14** Passe o cursor para fechar o zíper, retire o cursor, encaixe e passe novamente e posicione até o meio.



- 15** Vire a peça para o avesso.



- 16** Costure as laterais onde estão as pontas do zíper. Depois corte o excesso do zíper.



- 17** Costure viés na lateral onde está o zíper.



- 18** Costure como "Caixa de leite" as quatro laterais e aplique o viés para acabamento.



- 19** Abra a peça pelo zíper e desvire-a:



- 20** Para as alças, corte tecido Micro Poá pink na medida 10x35 (2x). E manta R2 na medida aproximada de 6x36 duas vezes.





**21** Passe o tecido a ferro dobrando ao meio.



**22** Posicione o tecido dobrado sobre a manta, prenda com alfinetes e costure por toda a volta, deixando uma abertura de 5cm no meio, conforme a foto.



**23** Corte o excesso de manta e desvire as alças pela abertura.



**24** Passe a ferro e feche a abertura com um ponto invisível. Pesponte por toda a volta.



**25** Posicione as alças conforme a foto, prenda com alfinetes e costure.



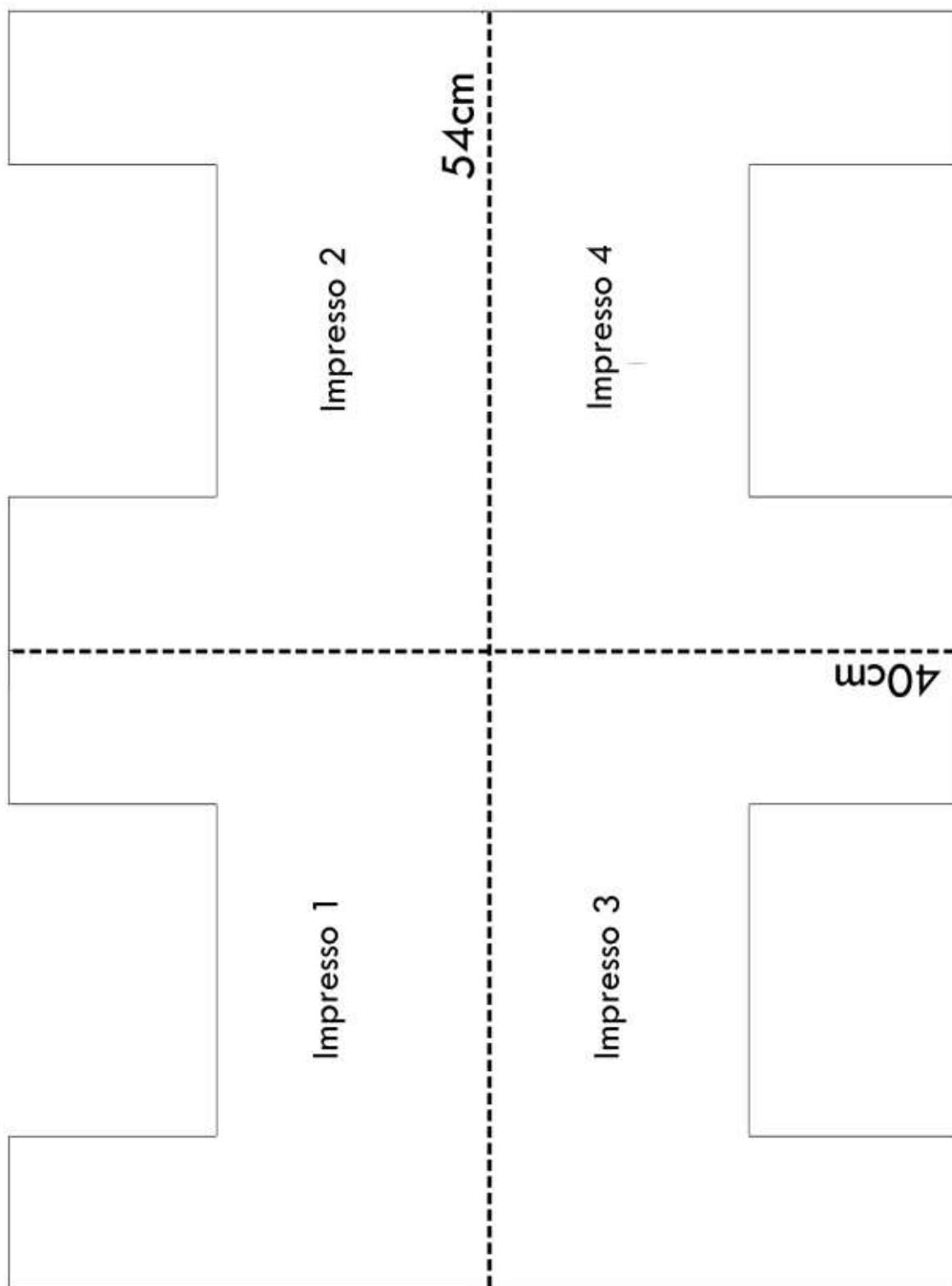
A LANCHEIRA  
ESTÁ  
PRONTA!



**MOLDE  
LANCHEIRA**

**Deve ser impresso  
4 vezes.**

ESQUEMA DE MONTAGEM DO MOLDE



ESQUEMA DE MONTAGEM DO MOLDE

# *Conheça!*



**Cursos de Bonecas de Pano e  
Patchwork!**

**Peças Prontas e Projetos!**

Endereço: Rua Maria Eleonora, 96 - Tatuapé  
São Paulo - SP - CEP 03081-020  
(Travessa da Rua Tuiuti, próximo a Av. Celso Garcia)

**(11) 2839-1474 • (11) 3852-7122**

[www.donafran.com.br](http://www.donafran.com.br)  
[donafran@donafran.com.br](mailto:donafran@donafran.com.br)