

# Passo a Passo

Telanipo & Pano Xadrez

Carteira p/  
Passaporte  
e Documentos

Prático e  
fácil de fazer!

Para acessar o Passo a Passo  
Clique aqui

## Material utilizado



- 30 cm do tecido digital Telanipo "Mapa" (Ref. 26334 cor 03/única)
- 30 cm do tecido Telanipo "Efeito Vermelho" (Ref. 8133 cor 26)
- 30 cm do tecido Telanipo "Stoin" bege (Ref. 15505 cor 03)
- 30 cm de manta acrílica R1 ou R2
- Linha de costura Gütermann 100% algodão na cor de sua preferência
- Linha para quilting Gütermann na cor vermelha escura (cód. 2074 ou 1833)
- Colchete de pressão ou imã (opcional)
- Acessórios de costura e para patchwork (cortador circular, régua, placa de corte, alfinetes etc.)



Country Craft Studio  
Pano Xadrez

Rua Frei Vicente do Salvador, 303  
Santana- São Paulo/SP - CEP: 02019-000  
[www.panoxadrez.com.br](http://www.panoxadrez.com.br)



Contate nossa equipe  
de vendas:

Telefone: (11) 2401 - 8884  
[vendas@telanipo.com.br](mailto:vendas@telanipo.com.br)  
[www.telanipo.com.br](http://www.telanipo.com.br)

Loja Telanipo Store

Rua Dr. Carlos Botelho, 310  
Brás - São Paulo/SP  
Telefone: (11) 2081 - 7474  
Aceitamos Cartões de Crédito



# Mãos à obra!

- 1** Corte 2 retângulos de 12 x 21 cm do tecido "Mapa" (1 para o bolso e outro para a parte externa). Do tecido "Efeito Vermelho". Corte 1 retângulo de 21x25cm e 1 retângulo de 13,5x21cm para o forro do bolso.

Do tecido estampado "Stoin Bege" corte 1 retângulo de 21 x 28 cm (para o forro) e 1 faixa de 9 x 21 cm (para o forro do bolso 2). Por fim, corte um retângulo de 25 x 30 cm da manta acrílica.



- 2** Costure o retângulo de 12 x 21 cm do tecido Mapa com o retângulo de 21 x 25 cm do tecido "Efeito Vermelho"



- 3** Coloque sobre a manta, com o avesso para baixo.



- 4** Faça o quilting e corte a sobra de manta ao redor. Essa será a parte externa da carteira.



- 5** Costure o retângulo de 12 x 21 cm do tecido "Mapa" com o retângulo de 13,5 x 21 cm do tecido "Efeito Vermelho".





**6** Passe a ferro dirigindo a costura para o lado do tecido "Efeito vermelho".



**7** Vire para o outro lado, colocando ambas as partes direito com direito, até as extremidades ficarem alinhadas.



**8** Ao observar o lado direito, ficará uma pequena sobra na parte superior, como se fosse um debrum. Faça uma costura seguindo esse debrum. Esse será o bolso 1.



**9** Coloque o bolso 1 sobre o retângulo de 21 x 28 cm do tecido "Stoin" bege. Sobre ambos, coloque a faixa de 9 x 21 cm do tecido "Stoin" bege.



**10** Alinhe as extremidades de todas as partes e faça uma costura prendendo todas as partes juntas. Esse será o forro do porta-passaporte.



**11** Coloque as duas montagens (forro e parte externa) direito com direito, de maneira que o bolso fique na parte contrária ao retângulo do tecido "Mapa" da parte externa.



**12** Faça uma costura na extremidade inferior, prendendo todas as partes. Vire para o outro lado (avesso com avesso) e passe uma costura acompanhando o debrum.



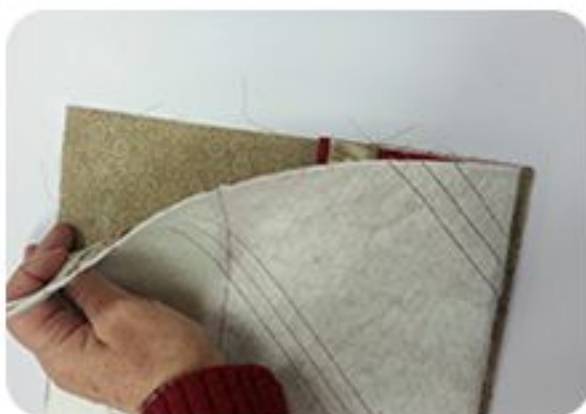
**13** Abra o trabalho sobre a mesa, com o direito para cima, segurando a parte que foi costurada por último.



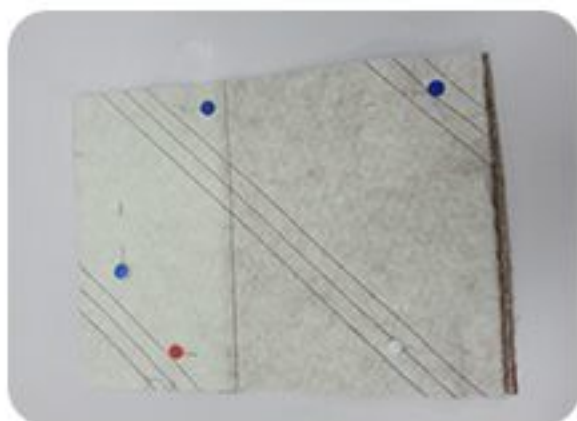
**14** Dobre essa parte para cima, na altura da costura que une o bolso 1 às outras partes, e alinhe as laterais.



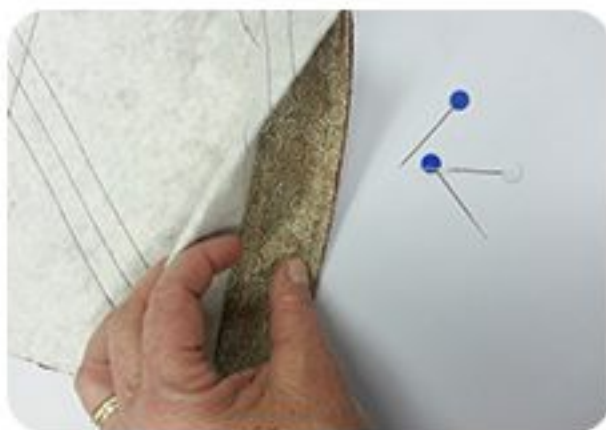
**15** Dobre o restante do trabalho para cima, deixando as partes direito com direito.



**16** Alinhe os lados e a parte superior e coloque alfinetes para estabilizar.

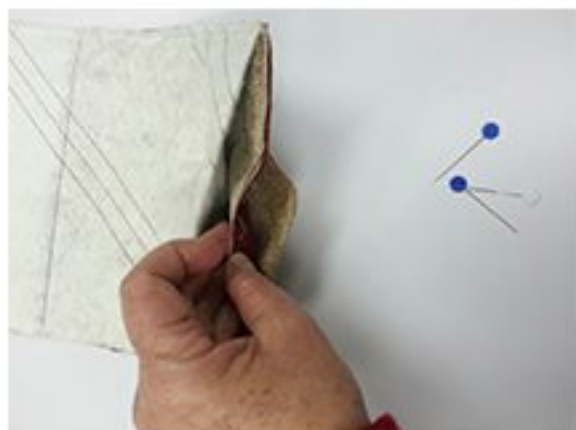
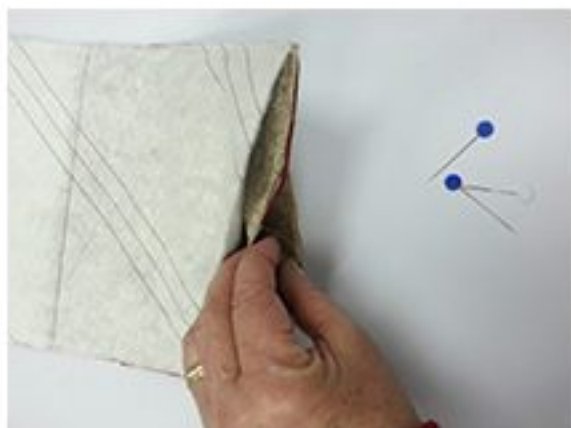


**17** Costure as laterais e a parte superior, deixando aberto o lado inferior.





**18** Retire os alfinetes e abra um pequeno trecho na costura do lado inferior.



**19** Revire para o direito e, com a ajuda de um hashi (palitinho japonês) ou de uma agulha de ponta redonda, acerte os cantos. Se desejar, pregue colchetes de pressão para maior segurança no fechamento.



*Sua  
peça  
está  
pronta!*

